

Bitte Ihre Daten per Post, E-Mail oder Fax an das Energieberatungsbüro in Bielefeld übermitteln:

Name _____

Straße _____

PLZ, Ort _____

Tel. _____

E-Mail _____

Ich habe Interesse an einer Thermografie

- mit 30-minütiger Energieberatung* im Rathaus zum Aktionspreis von 126 Euro (101 Euro bei Frühbucherrabatt)
- mit 90-minütiger Energieberatung* im/am Wohnhaus zum Aktionspreis von 159 Euro (134 Euro bei Frühbucherrabatt)
- Ich interessiere mich zudem für Innenaufnahmen.

Bitte schicken Sie mir einen Vertrag zu.

* Die Beratungen finden nach Terminvereinbarung montags bis freitags von 8:00 bis 19:00 Uhr statt.

Fax: 0521 - 557721 15
E-Mail: thermografie@diebauwerkstadt.de

die bauwerkstadt GmbH
Meindersstr. 1a
33615 Bielefeld

Hier bitte durchtrennen!

Beauftragtes Energieberatungsbüro:

die bauwerkstadt GmbH

Dipl.-Ing. Oliver Erdmann / Dipl.-Ing. Carsten Heilmann
Meindersstr. 1a · 33615 Bielefeld
Tel. 0521 - 55 77 21 20 · Fax: 0521 - 55 77 21 15
thermografie@diebauwerkstadt.de

Ansprechpartner in Ihrer Kommune und beim Kreis:

Stadt Borgholzhausen

Tel. 05425 - 807 31, Dirk.Nolkemper@borgholzhausen.de

Stadt Gütersloh

Tel. 05241 - 82 2089, Bernd.Schuere@guetersloh.de

Stadt Halle (Westf.)

Tel. 05201 - 183 136,
Stephan.Borghoff@hallewestfalen.de

Stadt Harsewinkel

Tel. 05247 - 935 188, Peter.Goedde@harsewinkel.de

Gemeinde Herzebrock-Clarholz

Tel. 05245 - 444 199, Uwe.Schiewe@gt-net.de

Gemeinde Langenberg

Tel. 05248 - 508 35, Ulrich.Brede@gt-net.de

Stadt Rheda-Wiedenbrück

Tel. 05242 - 963 234, Dorothee.Kohlen@rh-wd.de

Stadt Schloß Holte-Stukenbrock

Tel. 05207 - 8905 227, Stefanie.Schaefer@stadt-shs.de

Gemeinde Steinhagen

Tel. 05204 - 997 313, umwelt@steinhagen.de

Stadt Versmold

Tel. 05423 - 954 263, Norbert.Wichmann@versmold.de

Stadt Werther (Westf.)

Tel. 05203 - 705 72, Annika.Nagai@gt-net.de

Kreis Gütersloh,

Tel. 05241 - 85 2762, Ursula.Thering@gt-net.de

Unterstützt durch:

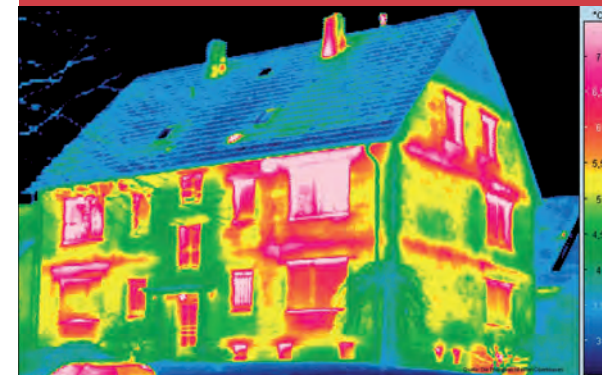


Kreishandwerkerschaft
Gütersloh


Haus & Grund[®]
Eigentum.Schutz.Gemeinschaft.
Ostwestfalen-Lippe

ALTBAU NEU

Aktion Thermografie plus Energieberatung



zur Vorbereitung
der energetischen
Gebäudemodernisierung

Früh
bucher-
rabatt!

Anmeldeschluss: 31. Januar 2019


Kreis Gütersloh
weltgewandt & bodenständig

www.alt-bau-neu.de/kreis-guetersloh

Thermografie plus Energieberatung – ein erfolgreiches Duo

Thermografieaufnahmen decken die energetischen Schwachstellen einer Gebäudehülle auf. Mit der Infrarot-Kamera werden die von den Bauteiloberflächen (Wände, Fenster, Türen, Dach – soweit ausgebaut) abgegebenen Strahlen erfasst und in einem sog. „Wärmebild“ farbig dargestellt.

Die Interpretation der Wärmebilder erfordert in der Regel Fachkenntnisse. Es empfiehlt sich, für die Auswertung der Thermografie-Unterlagen eine unabhängige Energieberatung zu Rate zu ziehen und die Handlungsempfehlungen des Experten für die weitere Planung der Gebäudemodernisierung zu nutzen.

Um diese Vorgehensweise zu vereinfachen, hat der Kreis Gütersloh gemeinsam mit einigen Kommunen die Aktion „Thermografie plus Energieberatung“ ins Leben gerufen. Sie ist Bestandteil der Beratungsoffensive ALTBAUNEU und wird vom Kreis und von der Kreishandwerkerschaft Gütersloh unterstützt.

Teilnahmevoraussetzungen

Teilnehmen können Bürger/innen, die ein Wohnhaus mit max. 6 Wohneinheiten in nachfolgenden Orten mit der Infrarot-Kamera untersuchen lassen wollen:

- Borgholzhausen
- Gütersloh
- Halle (Westf.)
- Harsewinkel
- Herzebrock-Clarholz
- Langenberg
- Rheda-Wiedenbrück
- Schloß Holte-Stukenbrock
- Steinhagen
- Versmold
- Werther (Westf.)

Die Teilnahme ist auf insgesamt 100 Thermografien plus Beratung beschränkt (begrenzt Kontingent pro Kommune). Deshalb nicht lange zögern und sofort anmelden!

Anmeldeschluss ist der 31. Januar 2019

Kosten für die Teilnahme

Im Rahmen der Aktion erhalten Sie Wärmebilder mit qualifizierter Auswertung und eine Energieberatung zum vergünstigten Preis. Zum Leistungsumfang gehören auch ein Thermografie- und ein Beratungsbericht. Bei der Energieberatung können Sie zwischen zwei Varianten wählen:

- (1) Für die **Thermografie plus 30-minütige Energieberatung** im Rathaus zahlen Sie einen Eigenanteil von 126 Euro*.
- (2) Für die **Thermografie plus 90-minütige Energieberatung am/im Haus** zahlen Sie einen Eigenanteil von 159 Euro*.

*** Bei Anmeldung bis zum 5. Januar 2019 (Eingang bauwerkstadt) erhalten Sie 25 Euro Frühbucherrabatt.**

Für zusätzliche 40 Euro je Bild sind auch Innenaufnahmen erhältlich.

Dokumentation der Ergebnisse

Folgende Unterlagen stellt der Energieberater für Sie in einer Mappe zusammen:

- Thermografie-Aufnahmen von jeder Gebäudeseite plus Detailaufnahmen (und zusätzliche Digitalbilder) sowie eine qualifizierte Auswertung der Bilder
- einen Beratungsbericht mit einer Schwachstellenanalyse und konkreten Handlungsempfehlungen für die weitere Planung und Durchführung der Modernisierungsmaßnahmen

Digitale Daten:

Gegen einen Aufpreis von 10 Euro erhalten Sie die Ergebnisse (Bilder, Berichte) auch auf CD, für zusätzliche 8 Euro per E-Mail.

So melden Sie sich an

Wenn Sie teilnehmen möchten, melden Sie sich mit der ausgefüllten nächsten Seite per Post, E-Mail oder Fax bei dem beauftragten Energieberatungsbüro die bauwerkstadt in Bielefeld und lassen sich einen Aktionsvertrag zuschicken.

Sie können sich den Vertrag auch von der Homepage www.alt-bau-neu.de/kreis-guetersloh (Rubrik Aktuell und Lokal) herunterladen.

Fragen zur Aktion

Für Fragen steht das Energieberatungsbüro ab sofort bis zum 31. Januar 2019 unter

Tel. 0521 - 557721 20

montags bis freitags von 8:00 bis 17:00 Uhr zur Verfügung. Außerhalb dieser Zeit können Sie Ihre Nachricht auf dem Anrufbeantworter hinterlassen.

Die Ansprechpartner in Ihrer Kommune finden Sie auf der Rückseite des Flyers (Mitte).



Energieberater Dipl.-Ing. Oliver Erdmann mit Wärmebildkamera im Einsatz.