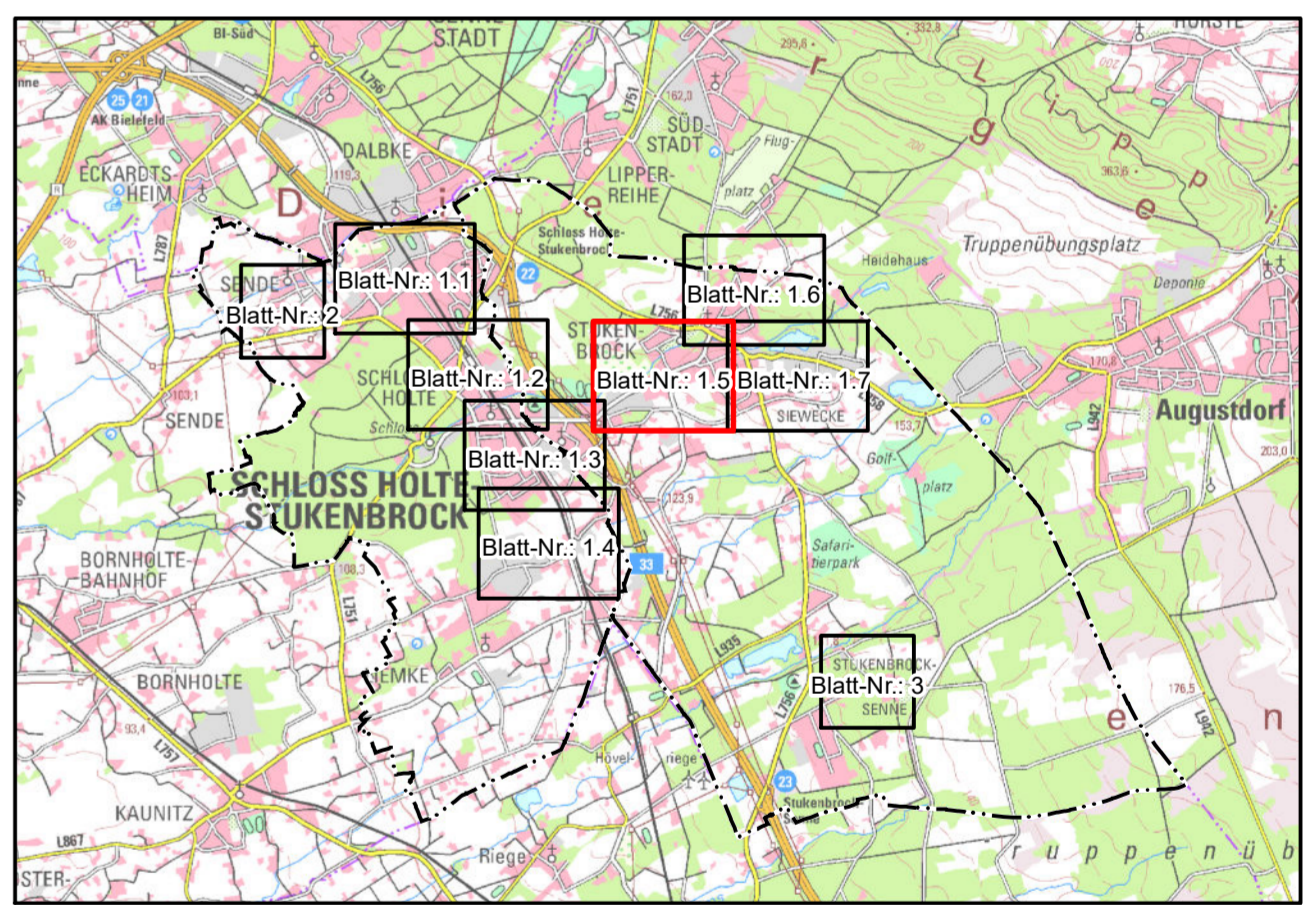


**Legende**

- Gemarkungsgrenze
- Hauptfließwege**
- relative Wassermenge
  - viel
  - mittel
  - wenig
- maximale Wassertiefe (Dreißigjähriges Ereignis)**
  - 0,10 - 0,20 m
  - 0,20 - 0,30 m
  - 0,30 - 0,50 m
  - 0,50 - 1 m
  - > 1 m



Geobasisdaten © AMTLICHES DEUTSCHES VERMESSUNGSWESEN  
Land NRW (2018)  
Datenlizenz Deutschland - Namensnennung - Version 2.0 ([www.govdata.de/dl-de/by-2-0](http://www.govdata.de/dl-de/by-2-0))

Auftraggeber:  
**Stadtverwaltung  
Schloß Holte-Stukenbrock  
Fb. 7 - Tiefbau und Umwelt**

Aufgestellt:  
 32457 Porta Westfalica, den 28.05.2019

Bearbeitet: EHR Geprüft: KLE

Projekt:  
**Ermittlung überflutungsgefährdeter Bereiche  
im Stadtgebiet von Schloß Holte-Stukenbrock**

Planart:  
**Übersichtslageplan  
Modellregen Tn=30a**

Datei: 057101\_S\_UP\_01\_V106.mxd Blattgröße: 950 x 590 mm Auftrags-Nr.: 057.101 Maßstab: 1 : 2.500 Anlage-Nr.: 1.5

**STEINBRECHER + GOHLKE  
INGENIEURBÜRO  
BERATUNG • PLANUNG • BAULEITUNG**  
 Hauptstraße 79-81 32457 Porta Westfalica  
 fon (0571) 79840-0 fax (0571) 79840-80  
 email: post@steinbrecher-goehke.de  
 Wasser • Abwasser • Altsil  
 Verkehr • Vermessung