

Übernachten in Schloß Holte-Stukenbrock



Ferienwohnungen:
gemütlich wie zu Hause!



Hotels & Pensionen:
komfortabel & bequem.



Camping & Glamping:
Natur pur!

Komfortable Hotels, gemütliche Ferienwohnungen, eine Gruppenunterkunft, Campingplätze, Schlaffässer unter Bäumen und Safari-Lodges am Affengehege ... Wählen Sie, was zu Ihnen passt!

www.stadt-shs.de



Wir freuen uns, Sie bei uns willkommen zu heißen!

Stöbern Sie durch diese Broschüre und finden Sie die Unterkunft, die sich für Sie besonders eignet.

Lieber gemütlich-rustikal oder modern und luftig?

Lieber mitten in der Natur oder komfortabel?

Oder alles zusammen? Lassen Sie sich inspirieren!

-  **Hotels & Pensionen**
-  **Appartements & Ferienwohnungen**
-  **Camping & Glamping**

INFO Wir haben die verschiedenen Unterkünfte nach den Ortsteilen Schloß Holte, Liemke, Sende, Stukenbrock und Stukenbrock-Senne sortiert, damit Sie sich besser zurechtfinden.

Bei der Orientierung hilft Ihnen auch der Stadtplan, der Rad- und Wandertouren sowie Ausflugsziele wie das Safariland, die Emsquelle und die Ems-Erlebniswelt enthält.

TIPP Natürlich gibt es auch einen Gastronomie-Führer für Schloß Holte-Stukenbrock. Von der hervorragenden Pizza zum Mitnehmen über Burger-Restaurants mit Stil bis hin zum gehobenen Restaurant oder gemütlichen Biergarten oder Café - unsere Gastgeberinnen und Gastgeber geben alles für Sie!

Ortsteil Schloß Holte

Holter Schloßkrug

Schlossstraße 100
Tel.: 05207 9145-0
Fax: 05207 9145-20
info@schlosskrug.de
www.schlosskrug.de



ab **€50**
40 Betten

Insgesamt verfügt das Haus über 40 Betten inkl. zweier Suiten. Die Zimmer verfügen über die folgende Ausstattung: Duschbad mit WC, Schminkspiegel, Fön, Schreibtisch, Telefon, Zimmersafe, SAT-TV mit Flachbildschirm und WLAN. Neben dem abgebildeten Haupthaus wurde 2013 ein Hotelneubau errichtet.



Auf dem Holter Kirchplatz in Schloß Holte finden im Sommer Abendmärkte statt.



Die Kirche im Ortskern von Stukenbrock. Gutes Essen bekommen Sie fußläufig.

alle Preise pro Person im Doppelzimmer

Ortsteil Stukenbrock

Gasthof Zur Post

Hauptstraße 13
Tel.: 05207 9521-0
Fax: 05207 9521-21
info@hotel-gasthofzurpost.de
www.hotel-gasthofzurpost.de



ab **€49**
50 Betten

Entspannen Sie sich in einem liebevoll eingerichteten Zimmer. Auf Ihrer Geschäftsreise, nach einer Feier oder in Ihrer Freizeit. Alle 27 Hotelzimmer sind mit Dusche/WC, Telefon, Internet und Fernseher ausgestattet. Und natürlich mit einem gemütlichen Bett – fast wie daheim. Nichtraucherhotel, Restaurant mit saisonalen und regionalen Spezialitäten.

Festsaal für bis zu
180 Personen

Hotel-Restaurant Kösters

Hauptstraße 4
Tel.: 05207 5444
Fax: 05207 9290902
info@koesters-hotel.de
www.koesters-hotel.de



ab **€50**
18 Betten

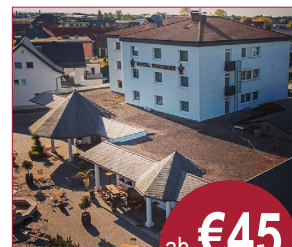
12 Zimmer mit Dusche und WC, TV, WLAN, Nichtraucherzimmer, keine Tiere, zentrale Lage, griechische Küche.

alle Preise pro Person im Doppelzimmer

Ortsteil Stukenbrock

Hotel Westhoff

Hauptstraße 24
Tel.: 05207 1818
Fax: 05207 899 8344
info@hotelwesthoff.de
www.hotel-westhoff.de



ab **€45**
50 Betten

32 Hotelzimmer und Suiten mit insgesamt 50 Betten im italienischen Landhausstil. Alle Zimmer verfügen über Dusche oder Bad, WC, Sat-TV, Haartrockner, Kosmetikspiegel mit Beleuchtung und Zugang zum kostenfreien WLAN-Netz.

Pension Dirkschnieder

Flugplatzstraße 18
Tel.: 05207 9530-0
Fax: 05207 953029
post@hotel-dirkschnieder.de
www.hotel-dirkschnieder.de



ab **€35**
20 Betten

Nichtraucherpension mit Einzel-, Doppel-, und Familienzimmern, alle mit Dusche/WC/Föhn, Sat-TV, Schreibtisch, kostenloses W-LAN, Frühstück zubuchbar, in naturnaher Umgebung, gute Verkehrsanbindung, Parkplatz am Haus, Kreditkarte möglich, E-Bike Ladeservice.

alle Preise pro Person im Doppelzimmer

Ortsteil Stukenbrock

Pension Ottenheide

Ottenheide 56a
Tel.: 05207 3873
Fax: 05207 77112
info@pensionottenheide.de
www.pension-ottenheide.de



ab **€35**
57 Betten

Das Haus (garni) befindet sich in ruhiger Lage am Teutoburger Wald, 28 Zimmer (auch Allergiker-Betten) mit Dusche und WC, TV, Kühlschrank und WLAN, Nichtraucher, 7 Balkon-Zimmer, Rauchen möglich. Tiere erlaubt. Frühstücksbuffet. Gartenbenutzung möglich. Fahrradschuppen, 60 Parkplätze, Ortszentrum Stukenbrock mit Restaurants und Bushaltestelle 300 m.

gepflegt, ruhig,
preiswert

Senne-Hotel Garni

Bokelfenner Str. 11
Tel.: 05207 91880
Fax: 05207 918880
info@senne-hotel.de
www.senne-hotel.de



ab **€48**
71 Betten

Standard- und Komfortzimmer in moderner Einrichtung. Kostenlose Parkplätze, hoteleigene Tiefgarage, Aufzug, WLAN, Frühstücksbuffet.

Tipp:
Frühstücksbuffet
separat buchbar

alle Preise pro Person im Doppelzimmer

Ortsteil Stukenbrock-Senne

Altes Pfarrhaus in der Ems-Erlebniswelt

Barbaraweg 1
Tel.: 05257-2227
hm@alte-fockelmuehle.de
www.alte-fockelmuehle.de



ab **€50**
7 Betten

Jeweils ein liebevoll ausgestattetes Familien-, Doppel- und Einzelzimmer im Obergeschoss der Ems-Erlebniswelt, alle mit eigener Dusche und WC, Nichtraucherzimmer in moderner Ausstattung (TV etc.).

Pension Sennetreff

Lippstädter Weg 25
Tel.: 05257 977399
Fax: 05257 936673
h.m.kl@t-online.de



ab **€25**
10 Betten

5 Doppelzimmer, die auch als Einzelzimmer genutzt werden können. Alle Zimmer sind mit Dusche ausgestattet. Parkplatz direkt am Haus. Bei Bedarf stehen auch einige Garagen zur Verfügung.

alle Preise pro Person im Doppelzimmer

Ortsteil Schloß Holte

Apartment „Cosy“

Fasanenweg 9
Tel.: 0151 22931822
ricarda.duesterloh@t-online.de



ab **€10**
4 Betten

Das Apartment „Cosy“ kann als Ferienwohnung oder aus beruflichen Gründen (Polizeistudenten, Monteure etc.) ab einer Mindestanzahl von zwei Nächten gemietet werden. Es liegt im 1.OG eines Zweifamilienhauses in einer ruhigen Wohnsiedlung, ist frisch renoviert, hell und bietet Platz für drei (bis vier) Personen in zwei Schlafzimmern. Zusätzlich laden eine voll ausgestattete Küche, ein Badezimmer + Gäste-WC und ein gemütliches Wohnzimmer zum Wohlfühlen ein.

Ferienwohnung Familie Hoppe

Wagnerweg 22
Tel.: 05207 920628
Mobil: 0151 58236669 (ab 18 Uhr)
raja.hoppe@gmail.com



ab **€22,50**
max. 6 Pers.

Appartement „Helsinki“: 40 m², Miniküche/Wohnzimmer, Schlafzimmer mit 2 separaten Betten, Dusche/WC, überdachte, vollmöbl. Loggia, Appartement „Rovaniemi“: 40 m² Souterrain, Wohn - Schlafzimmer mit 2 separaten Betten, große volleingerichtete Wohnküche, Dusche/WC, beide Appartements: Handtücher u. Bettwäsche inkl., WLAN, Sat TV, Endreinigung 20 €, Nichtraucher, keine Haustiere, Fahrradgarage, Parkmögl. vor dem Haus.

alle Preise pro Wohnung bei Mindestbelegung

Ortsteil Liemke

Ferienhaus Am Fahrenstau

Am Fahrenstau 43
Tel.: 05207 88055
fewo-dirkschnieder@web.de



ab **€50**
max. 2 Pers.

Ruhige Wohnung (Nichtraucher/54 m²) im Ortsteil Liemke. Die Wohnung verfügt über ein Wohnzimmer mit Flachbildschirm, elektrischen Kamin, WLAN, Schlafzimmer mit Doppelbett, komplett eingerichtete Wohnküche und Badezimmer mit Badewanne und Regendusche. Fußbodenheizung in der ganzen Wohnung. Separater Eingang, Terrasse, PKW Stellplatz. Haustiere nach Absprache. Endreinigung 20 €. Ab zwei Nächten buchbar. Inkl. Bettwäsche und Handtücher.

Ferienwohnung Familie Reinhold

Brinkeweg 124
Tel.: 05207 6912
Mobil: 0174 3263250
ccreinhold@web.de
www.monteurzimmer-und-ferienwohnung-familie-reinhold.de.rs



ab **€29**
max. 4 Pers.

Ruhig gelegene Wohnung, für 1-4 Personen, direkt am Waldrand. Keller- Wohnung mit Tageslicht, separatem Eingang, zwei Schlafzimmer, ein Bad, ein Gäste-WC und Gartenterrasse. Zentrumsnah, gute Anbindung an die Autobahn. Parkplätze befinden sich direkt vor dem Haus. Bettwäsche und Handtücher vorhanden.

alle Preise pro Wohnung bei Mindestbelegung

Ortsteil Liemke

**Haus Marienmünster
Selbstversorgerhaus für Gruppen**

Münsterweg 42
Tel.: 05207 920627
Duennis1985@web.de
www.ferien-in-holte.de



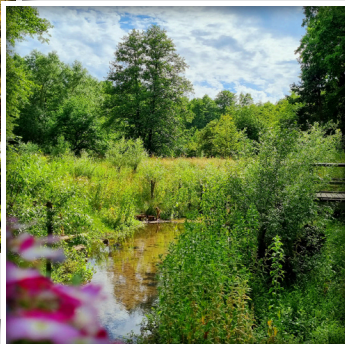
ab **€20**
max. 37 Pers.

Das Haupthaus verfügt über 37 Schlafplätze in Ein-, Zwei-, Vier- und Fünfbettzimmern und eignet sich besonders für Schulklassen oder Gruppen. Die Vier- und Fünfbettzimmer sind mit Etagenbetten ausgestattet. In fast allen Zimmern sind separate Waschgelegenheiten vorhanden. Das Haupthaus verfügt zusätzlich noch über Toilettenanlagen, Wasch- und Duschräume. Weitere Duschen stehen im Neubau zur Verfügung. Gruppen, kleiner als 15 Pers.: 300,00 €/Nacht jährlich vom 1.4. bis 31.10. geöffnet. 150,00 € Endreinigung.

*Freischwimmbecken,
großräumiges Grillhaus,
Sport- und Spielwiese*



Die St. Joseph-Kirche im Ortskern von Liemke.



Die renaturalisierte Wapelaue liegt mitten im Grünen - und gleichzeitig zentral!

alle Preise pro Wohnung bei Mindestbelegung

Ortsteil Sende

**Gäste- und
Monteurwohnung Ritter**

Im Pohle 1
Tel.: 05207 989998
ferien-monteurwohnung-
georgritter@gmx.de
www.ferien-monteurwohnung-rittershs.info



ab **€30**
max. 3 Pers.

Wohnung mit 55 m², ein Wohn-/Schlafraum, Schlafzimmer, Küche mit Esstisch, Bad. Restaurants, Bäckereien und Einkaufsmöglichkeiten in rund 300 m Reichweite. Nichtraucher. Haustiere auf Anfrage. PKW-Stellplatz. Bettwäsche und Handtücher inklusive. Endreinigung 20 €.



In Sende hat man den Holter Wald mit dem Landerbach, einem von 10 Sennebächen, direkt vor der Tür.

alle Preise pro Wohnung bei Mindestbelegung

Ortsteil Stukenbrock

Apartment Alia

Trapphofstr. 20a
Tel.: 0157 36171370
info@apartment-alia.de
www.apartment-alia.de



ab **€36**
4 Betten

Komfortabel ausgebaute Dachgeschoßwohnung zentral gelegen, doch sehr ruhig. Es ist fußläufig alles zu erreichen, Bäcker, Einkaufszentrum, Restaurants in weniger als 5 Minuten. Bis zum Hermanns Weg sind es nur 4km und bis Bielefeld, Paderborn, Detmold oder Gütersloh jeweils ca. 20 Minuten. Sie ist liebevoll eingerichtet und komplett renoviert. Für den alltäglich Bedarf ist alles vorhanden, vom Handtuch, über eine voll ausgestattete Küche, bis zum 46" Flachbildschirm.

Apartment „Bei Erwin“

Rahmkeweg 49
Tel.: 05207 88116
Handy: 0173 5295859
info@senne-appartements.de
www.senne-appartements.de



110 qm Doppelhaushälfte. Ein Schlafzimmer mit 2 Einzelbetten und ein Schlafzimmer mit Einzelbett + Arbeitsplatz. Badezimmer mit Dusche und Badewanne + Gäste WC. Voll ausgestattete Küche, Wohnzimmer mit TV, Esszimmer und Terrasse. Bettwäsche u. Handtücher gegen Leihgebühr.

alle Preise pro Wohnung bei Mindestbelegung

Ortsteil Stukenbrock

**Ferienwohnung
Am Bokelfenn**

Bokelfenner Straße 10
Tel.: 05202 994888
info@leistner-ferienwohnungen.de
www.Leistner-Ferienwohnungen.de



ab **€40**
max.5 Pers.

Die modernen und voll ausgestatteten Ferienwohnungen liegen im Ortszentrum Stukenbrock. Beide Nichtraucher-FeWos (EG 80m²/DG: 70m²) verfügen über 2 Schlafzimmer/Esszimmer/Küche/Bad mit Wanne. WLAN. Endreinigung 25 €. Haustiere/Bettwäsche auf Anfrage.

Ferienwohnung Bebber

Max-Habermann-Weg 4
Tel.: 0171 1695672
0157 59133166
manulli@freenet.de
www.fewo-bebber.de



ab **€39**
max. 4 Pers.

90-115 m² bis 4 Personen im 1. OG, Wohnzimmer mit Sat-TV, WLAN, vollausgestattete Küche, 2 EZ, 1 DZ, Badezimmer mit Dusche, Eckbadewanne und Waschmaschine, großer überdachter Südbalkon, keine Tiere, Rauchen auf dem Balkon, ruhige Wohnlage, Endreinigung ab 50 € inkl. Bettwäsche und Handtücher, Preisnachlass bei langfristiger Belegung.

*Sonniger Südbalkon
Nähe zu Sehens-
würdigkeiten*

alle Preise pro Wohnung bei Mindestbelegung

Ortsteil Stukenbrock

Ferienwohnung Berliner Straße

Berliner Straße 36a
Tel.: 05207 77127
Handy: 0171 435196
ulrike.kleinhagenbrock@web.de
www.ferienwohnungberlinerstrasse.de



ab **€45**
max. 3 Pers.

Sie wohnen in einer 65 qm großen, zentral gelegenen und modern eingerichteten, hellen Dachgeschosswohnung (Nichtraucher) mit Blick auf den Teutoburger Wald. Einkaufsmöglichkeiten sind fußläufig zu erreichen. Über die Autobahnanbindung sind Sie in ca. 15 min. in den ostwestfälischen Zentren Bielefeld und Paderborn.

TIPP: incl. Bettwäsche und Handtücher, Glasfaser-Internetanschluss, Parkmöglichkeit am Haus.

Ferienwohnung Enie

Bokelfenner Straße 28
Tel.: 05207 99 27 15
fewo-thiele@t-online.de
ferienwohnung-enie.de



ab **€36**
max. 3 Pers.

DG-Wohnung (80m²) für 3 Erwachsene. 2 separate Schlafräume, ein großes Wohnzimmer mit HD-TV, voll ausgestattete, separate Küche mit Spülmaschine, Badezimmer mit Badewanne/Dusche. Ein Garten steht zur Verfügung. Keine Haustiere. Nichtraucher. Parkbucht am Haus. Endreinigung 20€, Leihgebühr für Bettwäsche und Handtücher auf Anfrage, Preisnachlass bei längerfristiger Belegung.

1A-Lage, hervorragende Verkehrsanbindung

alle Preise pro Wohnung bei Mindestbelegung

Ortsteil Stukenbrock

Ferienwohnung Forthof

Forthofstraße 41a
Tel.: 05207 3826 | 0173 5455110
info@ferienwohnung-forthof.de
www.ferienwohnung-forthof.de



ab **€18**
max. 9 Pers.

Direkt am Waldrand gelegen und nur 5 Geh-Minuten vom Ortszentrum Stukenbrock entfernt liegt die Ferienwohnung mit zwei Apartments, jeweils für 3 Personen. 30 bis 40m², mit TV und separatem Badezimmer. Allen Gästen steht eine Pantryküche mit Essbereich, Wohnzimmer und Garten zur Verfügung. Endreinigung 25 €.

Ferienwohnung Haus Lindenstraße

Lindenstraße 24
Tel.: 0176 11909023
info@haus-lindenstrasse.de
www.haus-lindenstrasse.de



ab **€60**
max. 8 Pers.

2 Wohnungen:
EG: 68 m², ein Zweibettzimmer, ein Wohn-/Schlafzimmer mit Schlafsofa, ein Esszimmer mit voll ausgestatteter Küche, Bad, Terrasse mit Grill.
DG: 61 m², zwei Zweibettzimmer, ein Wohn-/Esszimmer, Küche, Bad.

WLAN,
Waschmaschine
vorhanden

alle Preise pro Wohnung bei Mindestbelegung

Ortsteil Stukenbrock

Ferienwohnung Lindner

Ulmenweg 6
Tel.: 05207 88279
Mobil.: 0151 27098689
anni.lindner2609@googlegmail.com



ab **€38**
max. 3 Pers.

Die voll ausgestattete DG-Wohnung (ca. 50qm/ Nichtraucher) am Ortskern Stukenbrock verfügt über Schlafzimmer mit Doppelbett, offene Küche mit Ess- u. Wohnbereich (Schlafcouch), Bad, Balkon, kostenl. WLAN, TV, Handtücher u. Bettwäsche.

inkl. Endreinigung

Ferienwohnung Mergelheide

Leipziger Weg 8
Tel.: 05207 50494
Mobil: 0175 5969514
Andreas.Schuba@t-online.de
www.ferienwohnung-mergelheide.de



ab **€28**
max. 10 Pers.

2 Wohneinheiten möglich: Nichtraucher-Ferienwohnungen von 52 - 86 m², EZ, DZ, MBZ, im Grünen gelegen, dennoch zentrumsnah, WLAN, TV, Balkon, Gartennutzung, großer überdachter Grillplatz, großer Partyraum im Nebengebäude, Carport, Garage, Küche, Teeküche, 3 Bäder. Endreinigung 40 €. Keine Haustiere.

alle Preise pro Wohnung bei Mindestbelegung

Ortsteil Stukenbrock

Ferienwohnung Senne Familie Erichlandwehr

Hohe Straße 4
Tel.: 05207 88087
sabineerichl@bitel.net
www.fewo-erichlandwehr.com



ab **€28**
max. 14 Pers.

3 Wohnungen:
Die drei komfortablen Ferienwohnungen sind jeweils 50 m² groß und bieten für 2 Personen im Erdgeschoss ein gemütliches Wohnzimmer mit TV, Küche, Gäste-WC und Terrasse. Im Dachgeschoss befindet sich das Schlafzimmer mit TV und ein Badezimmer.

Liebevoll
eingeriichtete
Ferienwohnungen

Ferienwohnung Stallmanns Hof

Am Stallfeld 9
Tel.: 05207 7252
info@stallmanns-hof.de
www.stallmanns-hof.de



Preis
auf Anfrage
max. 8 Pers

Stallmanns Hof liegt idyllisch im Grünen. Die Ferienwohnung ist 80 m² groß und bietet drei Doppelzimmer, ein Bad, ein Wohn-/Esszimmer und eine komplett ausgestattete Küche mit Essecke.

alle Preise pro Wohnung bei Mindestbelegung

Ortsteil Stukenbrock

Ferienwohnung Tölke

Flugplatzstr. 26
Tel.: 05207 9246835
anfrage@fewo-toelke.de
www.fewo-toelke.de



ab **€11***
max. 6 Pers.

Unsere gemütlich und komfortabel eingerichtete Ferienwohnung liegt fast im Herzen von Stukenbrock. Der Ortskern ist in wenigen Minuten zu Fuß zu erreichen. Die ca. 115 m² große Erdschoß-Ferienwohnung für 6 Personen bietet drei Schlafzimmer mit Einzelbetten, komplett ausgestattete Küche, Bad mit Dusche, WC und Waschmaschine, sowie einen großen Ess- und Wohnbereich mit Sat-TV und kostenlosem W-Lan.

* abhängig von Jahreszeit und Aufenthaltsdauer.

TIPP: Für schöne Sommerabende steht eine möblierte und überdachte Terrasse mit Garten und Grill zur Verfügung.



In Sportpark am Ölbach können Sie sich jederzeit auspowern.



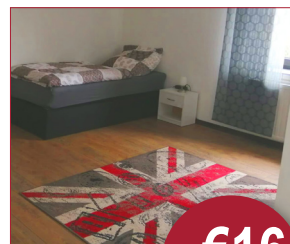
Die Brinkkapelle ist ein hübsches Kleinod am Rand der Paderborner Straße.

alle Preise pro Wohnung bei Mindestbelegung

Ortsteil Stukenbrock-Senne

Apartment am Teich

Barbaraweg 10
Tel.: 0179 5004906
albruscheitpetra@gmail.com



ab **€16**
4 Betten

Das Apartment misst 120m² und bietet Platz für 4 Personen, ist in einer ruhigen Sackgasse gelegen und hat einen separaten Eingang. Ausstattung: modern eingerichtet, Bad mit Dusche/Badewanne, voll ausgestattete Küche mit Sitzgelegenheit, 2-Bett-Zimmer, großer Wohn-/Essbereich, großer Balkon mit Teichblick, WLAN, kostenfreier PKW-Stellplatz, Rauchen auf dem Balkon gestattet, Tiere nach Absprache, Bettwäsche/Handtücher auf Anfrage, Endreinigung: 40€.

Apartment Stukenbrock

Hubertusweg 9a
Tel.: 05257 5757
info@apartment-stukenbrock.de
www.apartment-stukenbrock.de



ab **€52**
max. 4 Pers.

2 Ferienwohnungen:
2 geräumige und komfortable Wohnungen für kurz- und mittelfristige Aufenthalte wie Urlaub, Seminar oder Wohnen auf Zeit. Helle, lichtdurchflutete Zweiraum-Apartments mit je 64 m² Wohnfläche und 4 Schlafmöglichkeiten. Bei längeren Aufenthalten Sonderpreise.

alle Preise pro Wohnung bei Mindestbelegung

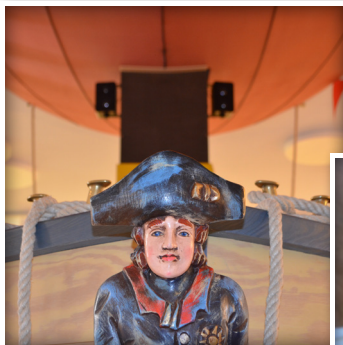
Appartementhaus Senne

Senner Straße 21
Tel.: 05207 3075
Handy: 0172 1537164
appartement-senne@t-online.de
www.appartementhaus-senne.de



ab **€30**
max. 12 Pers.

6 Wohneinheiten:
6 schicke, gemütlich eingerichtete Apartments mit 25 - 40 m² Wohnfläche für 2-3 Personen. Die Wohnungen verfügen jeweils über einen Wohnraum mit Küchenzeile, ein separates Schlafzimmer und ein Bad mit Dusche und WC. Waschmaschine und Trockner. WLAN. Möglichkeit zum Grillen im Garten, Unterstellplatz für Fahrräder, Einkaufsmöglichkeiten und Restaurants in 2 Minuten Fußweg erreichbar.



Diese Galionsfigur steht für das Luftschiff in der Ems-Erlebniswelt.



Gehen Sie auf Wanderschaft. Der Ems-Erlebnisweg geleitet Sie zur Emsquelle.

alle Preise pro Wohnung bei Mindestbelegung

Ortsteil Stukenbrock-Senne

Ferienwohnung Alte Schule

Achatiusweg 5
Tel.: 05257 9774340
dorisobermeier@gmx.ch



ab **€11**
max. 20 Pers.

4 Ferienwohnungen:

Wohnung 1, Parterre: 5 Betten, 1 Zi. mit 2 Betten, 1 Zi. mit 3 Betten, Bad mit Wanne, WC, Wohnzimmer mit großem TV, Küche (Vollausstattung), 2 Kühlschränke, WLAN-Glasfaser, 2 Terrassen, Gartenmöbel

Wohnung 2, 1. Etage: 4 Betten, Wohnzimmer, TV, WLAN-Glasfaser, Küche (Vollausstattung), Bad mit Dusche, WC, Gäste-WC

Wohnung 3, 1. Etage: 6 Betten, Bad mit Dusche, WC, Wohnküche (Vollausstattung), Esstisch mit Stühlen, TV, Couchgarnitur, WLAN-Glasfaser

Wohnung 4, Dachgeschoss: 5 Betten, großes Wohnzimmer, Küche (Vollausstattung), Bad mit Dusche, WC, WLAN-Glasfaser, TV

- keine Nebenkosten -

16 Fahrräder, Grillecke, Rauchergartenhaus, Nähe Polizeischule

alle Preise pro Wohnung bei Mindestbelegung

Ortsteil Stukenbrock-Senne

**Ferienwohnung
Am Furlbach**

Am Furlbach 33
Tel.: 05257 3373 / 05241 340230
info@CampingplatzAmFurlbach.de
www.campingplatzamfurlbach.de/
ferienwohnungen



ab **€65**
max. 2 Pers.

5 Ferienwohnungen:
Die fünf individuell eingerichteten Komfort-Ferienwoh-
nungen liegen idyllisch auf dem Campingplatz Am Furlbach. Auf 37
bis 85 qm finden Sie lichtdurchflutete Wohn-/Essbereiche mit Küche
inkl. Kaffeemaschine, Toaster und Mikrowelle. Moderne Bäder
und gemütliche Schlafzimmer laden zum Abschalten und Erholen
ein. Nichtraucher-Wohnungen, Hunde leider nicht gestattet. In der
Hauptsaison: Brötchenservice und ein kleines Lädchen. Parkplatz
und Abstellbereich für Ihre Räder sind vorhanden, E-Bike-Verleih
auf Anfrage möglich. Inkl. Bettwäsche und Handtücher. Endreini-
gung 40-50 €, Minimalbelegung 2 Nächte.

**Ferienwohnung Am-Pastor-
Bangen-Weg (Senne)**

Pastor-Bangen-Weg 5
Tel.: 05257 9771722 / 0175 6390690
b.doneyer@t-online.de
www.fewo-am-pastor-bangen-weg.de



ab **€44**
max. 3 Pers.

UG-Wohnung 73 m² incl. HWR für 1-3 Personen,
eigener Eingang. Schlafzimmer, Wohnzimmer mit
Schlafcouch, voll ausgestattete Küche, Badezim-
mer, kleine Außenterrasse. SAT-TV und WLAN. 500 m zur
Ems-Erlebniswelt und Polizeischule. Bettwäsche/Handtücher
auf Anfrage. Nichtraucher. Keine Haustiere.

alle Preise pro Wohnung bei Mindestbelegung

Ortsteil Stukenbrock-Senne

**Ferienwohnung
Anke Wolfslau**

Lippstädter Weg 54a
Tel.: 05257 930412
Fax: 05257 933018
anke@ferienwohnung-anke-wolfslau.de
www.ferienwohnung-anke-wolfslau.de



ab **€35**
max. 6 Pers.

120 m², Wohn-/Esszimmer, Kamin, Küche,
2 Schlafzimmer (ZBZ und MBZ), Bad, HWR, Safe, Terrasse,
Garten, Grill. Endreinigung 40 €. Ab zwei Nächten buchbar.
Preisnachlass bei langfristiger Belegung möglich.

**Ferienwohnung
auf der Senne**

Lippstädter Weg 54
Tel.: 05257 4725
fewoauferdensegge@gmail.com
www.ferienauferdensegge.de



ab **€40**
max. 3 Pers.

Ferienwohnung im Landschaftsschutzgebiet direkt
am Wald. 82 m². 300 m bis zur Polizeischule. 1
großes Wohn-/Esszimmer mit SAT TV, WLAN/LAN, 1 EZ, 1
ZZ, Küche mit Geschirrspüler, Backofen, Induktionskochfeld,
Kühl-/Gefrierkombination, Wasserkocher, Filterkaffeemaschine
und Toaster. 1 Duschbad mit Walk-in-Regendusche.

alle Preise pro Wohnung bei Mindestbelegung

Ortsteil Stukenbrock-Senne

Ferienwohnung Bories

Hubertusweg 6a
Tel. 0170 272968
bories.michael@web.de



ab **€10**
max. 10 Pers.

98m², Nähe LAFP Stukenbrock, ab 5 Personen buchbar, ab 2 Übernachtungen bis zu mehreren Wochen möglich. Aufteilung: 1 x 3-Bett-Zimmer, 2 x 2-Bett-Zimmer, 3 Zustellbetten, Gemeinschaftsraum mit Flat-TV, EBK mit Spülmaschine, Bad, Gäste-WC, WLAN, Terrasse. Sauna-Nutzung gegen Aufpreis.

Ferienwohnung Brinkmann

Senner Str. 25
Tel.: 0171 3400099 / 0171 2843215
leila.brinkmann@yahoo.com



ab **€48**
max. 5 Pers.

Die helle, voll ausgestattete Nichtraucher-Wohnung (ca. 120 qm) in der Nähe der Polizeischule LAFP Erich Klausener befindet sich in der 2. Etage. Sie besteht aus: 3 Schlafzimmern (1 Doppelzimmer mit 2 großen Einzelbetten, 1 Doppelzimmer auch als Einzelzimmer nutzbar, 1 Einzelzimmer); 1 Wohnzimmer mit einer (Doppel-) Schlafcouch; 1 sehr gut ausgestatteten Küche mit Mikrowelle, Spülmaschine und einer Essgruppe; 1 Bad mit Dusche; 1 Abstellraum sowie ein heller großer Flur. WLAN (Glasfaser). Eine detaillierte Info-Broschüre kann angefordert werden. Sauna-Nutzung gegen Aufpreis. Inkl. Endreinigung.

alle Preise pro Wohnung bei Mindestbelegung

Ortsteil Stukenbrock-Senne

Ferienwohnung D. Herzog

Bonifatiusweg 7
Tel.: 05257 97 71 99
Mobil: 0175 4637330
info@fewo-dherzog.de
www.fewo-dherzog.de



ab **€35**
max. 4 Pers.

1-4 Personen, 80 m² auf 2 Etagen, separater Eingang, Wohnzimmer, komplett eingerichtete Küche, Bad mit Wanne, Gäste-WC, Balkon, WLAN, SAT-TV, Nichtraucher, Bettwäsche und Handtücher inklusive. TIPP: Polizeischule, Safariland, Senne-See, Emsquelle und Ems-Erlebniswelt in unmittelbarer Nähe.

Ferienwohnung David

Markusweg 8
Tel.: 05257 936359
Mobil: 0163 9020704
stefan-david@t-online.de
www.david-senne.de



ab **€48**
max. 4 Pers.

DG-Wohnung für 4 Personen, 74 m², Dachterrasse (5x4 m), ein Zweibettzimmer, ein Einzelzimmer, ein großes Wohnzimmer mit Schlafbereich, voll eingerichtete Küche mit Sitzbereich, WLAN, LCD Smart-TV, Bad mit Dusche und Badewanne, PKW Stellplatz. Keine Haustiere. Rauchen auf der Terrasse.

Schöne, große Dachterrasse

alle Preise pro Wohnung bei Mindestbelegung

Ortsteil Stukenbrock-Senne

Ferienwohnung Familie Gebauer

Paulusweg 2
Tel.: 0163 6416598
Fax: 05257 4709

ferienwohnung@stukenbrock-senne.de
ferienwohnung.stukenbrock-senne.de



ab **€25**
max. 8 Pers.

2 Ferienwohnungen:

EG: 1-5 Personen, 65m², 2 Schlafzimmer, Wohnzimmer, Küche und Bad, Sitzmöglichkeiten im Garten.

DG: 1-3 Personen, 35m², Wohn-/Schlafraum mit Küchenzeile, Bad und großen Balkon im Grünen. Fahrräder, Internet, Sat-TV und Kinderbett vorhanden. Nichtraucher. Keine Haustiere. Bettwäsche und Handtücher gegen geringen Aufpreis.

Ferienwohnung Fockel

Bonifatiusweg 1
Tel.: 05257 5150
Mobil: 0160 7811075

info@ferienwohnung-fockel.de
www.ferienwohnung-fockel.de



ab **€32**
max. 8 Pers.

2 Ferienwohnungen:

EG: max. 6 Personen, 2 Schlafräume, Wohn-/Esszimmer, voll ausgestattete Küche und Bad, TV, Internet (über WLAN), überdachte Terrasse.

DG: Doppelzimmer, Wohnzimmer mit Schlafsofa, voll ausgestattete Küche, Badezimmer, TV, Internet (über WLAN).

Gartenhaus und Grill nach Absprache.

Nichtraucherwohnung. Keine Haustiere.

alle Preise pro Wohnung bei Mindestbelegung

Ortsteil Stukenbrock-Senne

Ferienwohnung Hachmann

Hubertusweg 29
Tel.: 05257 2703 oder 936405
Mobil: 0170 4300311
Fax: 05257 936406

info@ferienwohnung-hachmann.de
www.ferienwohnung-hachmann.de



ab **€38**
max. 12 Pers.

4 Ferienwohnungen:

Nähe Safaripark und Polizeischule LAFP Stukenbrock. Ab 2 Übernachtungen, für mehrere Wochen möglich.

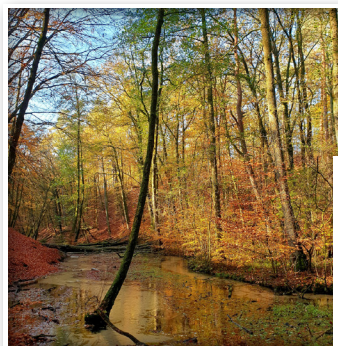
FeWo 1: 36 m² für 1- 2 Personen, barrierefrei

FeWo 2: 64 m² für 1- 4 Personen.

FeWo 3: 40 m² für 1- 3 Personen.

FeWo 4: 44 m² für 1- 3 Personen.

Klimatisiert,
WLAN kostenlos,
Gesellschaftsraum



Der Furlbach macht zu jeder Jahreszeit eine gute Figur.



Die Stukenbrock-Senner Kirche ist mit dem Kuppelgewölbe ganz außergewöhnlich.

alle Preise pro Wohnung bei Mindestbelegung

Ortsteil Stukenbrock-Senne

Ferienwohnung Neuwöhner

Achatiusweg 8
Tel.: 05257 4370
Tel.: 0176 41894645
hannes-neuwoehner@web.de



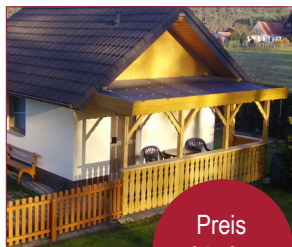
ab **€15**
max. 4 Pers.

Die 2018 komplett renovierte Wohnung im 1. OG liegt in Stukenbrock-Senne. Sie ist 96 m² groß und bietet 2 Einzelzimmer (1 EZ mit TV) und 1 Doppelzimmer mit Doppelbett, offene Küche mit Ess- und Wohnbereich, SAT-TV, großes Bad, Balkon. Es handelt sich um eine Nichtraucherwohnung, Haustiere sind nicht erwünscht. Bettwäsche und Handtücher sind mitzubringen. Übernachtung mit Endreinigung pro Person ab 20 €.

In der Nähe des
LAFP Erich Klausener

Ferienwohnung Schniedermann

Hövelrieger Straße 4
Tel.: 05257 2129
Fax: 05257 935053
pension-schniedermann@web.de
www.pension-schniedermann.de



Preis
auf Anfrage

Große Ferienwohnung: 3 Schlafzimmer (eins mit eigenem Bad), Wohnküche mit TV, Bad und Balkon
Kleines Ferienhaus: Wohn-/Schlafraum mit TV, Küchenzeile, Bad und kleiner Terrasse, Parkplatz, Fahrradunterstellungsmöglichkeit, Nichtraucher.

alle Preise pro Wohnung bei Mindestbelegung

Ortsteil Stukenbrock-Senne

Ferienwohnung Wernekenschnieder

Hubertusweg 27
Tel.: 05257 4106
fewo-wernekenschnieder@t-online.de
www.fewo-wernekenschnieder.de



ab **€60**
max. 5 Pers.

Ruhige Nichtraucher-Wohnung im 1. OG, 75m², für 2-5 Personen, 2 Zweibettzimmer, Wohnzimmer mit Schlafsofa und TV, Esszimmer, Küche, Bad/DU/WC, Balkon, Gartennutzung möglich, Kinderbett vorhanden. Keine Haustiere. Ab 2 Nächten buchbar.

Reiterhof Hachmann

Am Furlbach 44
Tel.: 05257 2741
ralf.hachmann@web.de
www.reiterhof-hachmann.de



ab **€25**
max. 2 Pers.

2 Ferienwohnungen:
je 35 m² für 1 Person. Jeweils mit einem Schlafzimmer, Bad und Wohnraum mit Küchenzeile. Bettwäsche und Handtücher gegen geringen Aufpreis. WLAN und Sat-TV vorhanden.

alle Preise pro Wohnung bei Mindestbelegung

Campingplatz Am Furlbach

Am Furlbach 33
Tel.: 05257 3373 / 05241 340230
info@CampingplatzAmFurlbach.de
www.campingplatzamfurlbach.de



Wunderschöner Naturplatz im Ortsteil Stukenbrock-Senne. Großzügige Anlage mit 200 Dauer-/Saisonstellplätzen und 50 Touristplätzen, teilweise mit Frisch- und Schmutzwasseranschluss. Camperclean vorhanden. Spiel- und Bolzplätze, Boule-Bahn, Lädchen u. Brötchenservice in der Hauptsaison, WLAN auf der Terrasse, Waschmaschine, Trockner, E-Bike-Ladestation und -Verleih, drei Holz-Schlaffässer und fünf individuelle Ferienwohnungen. Idealer Ausgangspunkt für Wanderungen und Radtouren in der walddreichen Heide- und Sennelandschaft. Safariland Stukenbrock ist in unmittelbarer Nachbarschaft.

Übernachtungen auch im Original Holz-Schlaffass oder einer der 5 Ferienwohnungen Am Furlbach!

Campingplatz Jägerkrug

Am Furlbach 59a
Tel.: 0157 34297403
Camping-Jaegerkrug@t-online.de
www.campingplatz-jaegerkrug.com
ganzjährig geöffnet



Im Ortsteil Stukenbrock-Senne direkt am Waldrand gelegener Platz mit 100 Dauer- und 15 Durchgangsplätzen, Warm- und Kaltwasserduschen, Spülen, Waschmaschine, Wäschetrockner, Spielplatz, Fahrradverleih. In einem Imbiss werden Gerichte und Getränke zu jeder Tageszeit angeboten. Wohnmobilstellplätze vor der Schranke.

Safariland Stukenbrock Erlebnisresort Safari-Zelt-Lodge

Mittweg 16
Tel.: 05207 9524-10
Fax: 05207 9524-26
info@safariland-stukenbrock.de
www.safariland-stukenbrock.de
www.hotel-beschreibung.de/hotel/pad001



ab **€57**
44 Betten

Safari-Zelt-Lodges für max. 4/6 Personen, ca. 39/49 qm im Safari-Glamping-Stil mit (eingeschränktem) Blick zur Affenfreetanlage. Ausstattung: Doppelbett und 1 optisch abgetrennter Schlafraum mit 1-2 Etagenbetten, kombinierter Wohn-Schlafbereich, SAT-TV/Radio, Telefon, WiFi (frei), Klimaanlage/Heizung, Kühlschrank, Wasserkocher, Bad mit Dusche/WC, Föhn, Picknicktische/-bänke, Sonnenliegen, Holzterrasse.

Verpflegung: Frühstücksbuffet, HP buchbar

Safariland Stukenbrock Erlebnisresort Safari-Mobilhome-Lodge

Mittweg 16
Tel.: 05207 9524-10
Fax: 05207 9524-26
info@safariland-stukenbrock.de
www.safariland-stukenbrock.de
www.hotel-beschreibung.de/hotel/pad001



ab **€57**
164 Betten

Safari-Mobilheim-Lodges für max. 4/6 Personen, ca. 30/45qm im hochwertigen Safaristil mit Blick auf das Affenfreetgehege bzw. die Gepardenfreetanlage. Ausstattung: kombinierter Wohn-Schlafbereich mit ausziehbarer Doppelschlafcouch, 1 bzw. 2 Schlafräume mit Doppel- bzw. Etagenbett, Bad mit Dusche/WC, SAT-TV/Radio, Telefon, WiFi (frei), Klimaanlage/Heizung, Kühlschrank, Wasserkocher, Föhn, Picknicktische/-bänke, Sonnenliegen, Holzterrasse.



Gemütliches Ambiente im Hotel mit moderner Ausstattung.



Entspannen in komfortablen Betten.



Mit der Natur verbunden beim Camping unter Bäumen.



Glamping in Safari-Lodges am Affengehege.

Stadt Schloß Holte-Stukenbrock · Aufl. 08/2023

Rathausstraße 2 · 33758 Schloß Holte-Stukenbrock

Telefon 05207 8905-0 · Fax 05207 8905-541

info@stadt-shs.de · www.stadt-shs.de

Fotos: Gastgeber SHS, M. Köberlein, L. Teichmann,
M. Wallenfang, Stadt SHS.