

# Sehen und Erleben

## Schloß Holte-Stukenbrock



Wilde Erlebnisse im  
Safariland Stukenbrock



Jagdschloß Holte  
400 Jahre im Holter Wald



3 Tage Pollhans-Markt  
im Oktober



Erlebnisse für Familien & Gruppen  
Sehenswertes für Geschichtsfans  
Top-Termine in SHS

## Safari hautnah



Mit dem eigenen PKW durchs Freigehege von Löwe, Tiger & Co: Faszination Safari



Der Hochseilgarten über dem Freigehege der Geparden verspricht Spannung pur



Die Marienkäferbahn: eine besonders beliebte Attraktion



Noch ist der weiße Tiger harmlos. Doch die Pirsch übt er schon fleißig



Der Giraffen-Nachwuchs im Safariland ist schon bei der Geburt mannshoch



Die Shows sind im Parkeintritt enthalten



Von Megarides über Familienspaß und Wasserattraktionen ist alles dabei

## Attraktiv für Jung & Alt

### Safariland Stukenbrock

Mittweg 16

Telefon 05207-952410

[info@safariland-stukenbrock.de](mailto:info@safariland-stukenbrock.de)

[www.safariland-stukenbrock.de](http://www.safariland-stukenbrock.de)

**Saison:** Von Ostern bis Oktober

Details & Events entnehmen Sie bitte dem Internet



## Indoor- Parcours mit Ems-Überflug!



Ems-Überflug mit dem Luftschiff -  
das gibt es nur in der Ems-Erlebniswelt!



Interaktive Emser Originale mit  
waschechten Videobotschaften



Senne Original und das Ökosystem Ems:  
zwei, die zueinander passen!

## Erlebnis- Garten



Regionen-Garten von der Senne bis zur  
Nordsee



Die Emsquellen sind hier Fontänen, die  
echte Quelle ist nur knapp 2 km entfernt

## EmsErlebniswelt

Barbaraweg 1, Telefon 05207 8905-0  
[www.ems-erlebniswelt.de](http://www.ems-erlebniswelt.de)

### Nebensaison (März):

Samstag und Sonntag 10.00 - 17.00 Uhr

### Hauptsaison (April bis Oktober):

Dienstag - Freitag 15.00 - 17.00 Uhr (in den Som-  
merferien in NRW schon ab 14 Uhr)  
Samstag und Sonntag 10.00 - 17.00 Uhr

### Winterpause: November bis Februar

Besichtigungen für **Gruppen ab 5 Personen** sind  
mit vorheriger Anmeldung jederzeit möglich.



**Die Ems** Quirlig kommt sie aus mehreren Quellen aus dem Boden, um rasch ein kleines Bächlein zu werden. Nach 371 km mündet sie in die Nordsee



Der Besuchersteg mit Plattform lädt zum Verweilen ganz nah am Wasser ein

**Der EmsRadweg folgt der Ems von der Quelle in SHS bis zur Mündung**



Für Radfahrer auf dem Ems-Radweg ein Muss: Die Emsquelle in SHS



Oberhalb des Ems-Quelltals gibt es einen barrierefreien Steg



Klanghölzer & mehr Stationen machen den Weg interessant



Begrüntes Dach mit Tischen, Bänken und reichlich Infos an der Emsquelle

**Ems-Erlebnisweg**



Wo entspringt die Ems? Na, in SHS... Auch Führungen sind möglich!

**Der Ems-Erlebnisweg (5 km)** Von der Ems-Erlebniswelt zur Emsquelle durch das Naturschutzgebiet Moosheide und zu den Senner Pferden. Landschaftlich beeindruckend - und durch die Erlebnisstationen auch für Kinder spannend!



## Wasser- Spielplatz

Wasserspielplatz im  
Erlebnispfad Holter Wald



Was Bäume alles können... Sie werden  
zum Beispiel zum Baumtelefon!



Baumkalender: Blitzeinschlag, Dürre...  
was man an Baumringen erkennen kann

## Erlebnispfad Holter Wald

Naturerlebnis und Lernen im Wald, auch mit  
Geocaching.

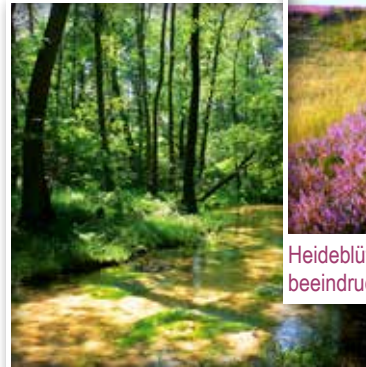
Tierweitsprung, Buchstabenrätsel, Bienenstand  
und dreizehn weitere Stationen!

## Die schönsten Naturerlebnisse

**Das Furlbachtal** Eines der schönsten Bachtäler  
der Senne. Flusslauf, Dünen und Trockentäler.  
Eine urwaldartige Naturkulisse!

**Senne, karge Schönheit** Heideflächen, Wälder  
& Moore, Sanddünen... Wer ins Innere der Senne  
will, beachte bitte die Sperrzeiten des Truppen-  
übungsplatzes!

**Naturschutzgebiet Holter Wald** Wald, Wiesen  
und Moore machen die 670 ha zu den bemerkens-  
wertesten Wäldern der Senne.



Verwünschter Furlbach. Zu jeder  
Jahreszeit eine tolle Tour für die Familie



Heideblüte in der Senne, ein Bild in  
beeindruckenden Farben



## Teuto-Navigator

alle Routen inkl. Karten, Fotos und Ausflugstipps.  
APP „Mein TEUTO“ oder auf [www.stadt-shs.de](http://www.stadt-shs.de)!

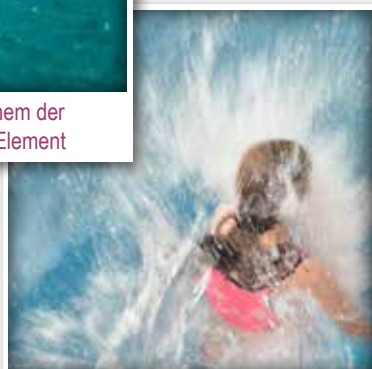
## Gesundheit & Fitness im Wasser



Sport-, Nichtschwimmer- und Kleinkinderbecken



Sportschwimmer sind in einem der Schwimmvereine in ihrem Element



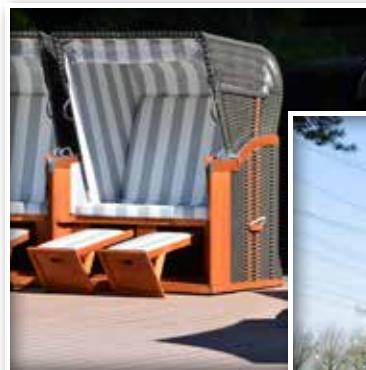
Kindergeburtstage und Schwimm-Events: Für Spaß im Nass ist gesorgt!

## Schwimm-Kurse

### Barrierefreies Gartenhallenbad

Am Hallenbad 1 • 05207-4680

[www.stadtwerke-shs.de](http://www.stadtwerke-shs.de)



Gartenbereich mit Liegewiese und Terrasse



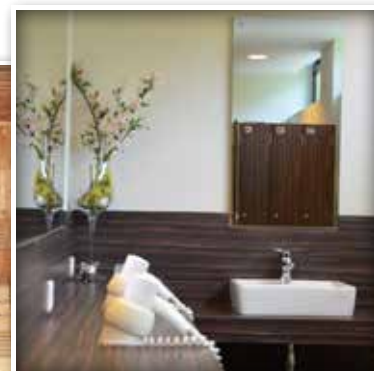
Beachvolleyball, Matschanlage und Spielgeräte im Garten des Hallenbades

### Sauna-Oase im Gartenhallenbad

Sauna-Events von Oktober bis April • Baby- und Kleinkinder-Wellness • Ladies Days



Finnische Sauna, Bio-sauna und Dampfbad genießen



Die familiäre Sauna bietet jeden Komfort einer großen Sauna-Anlage



### Bolz- und Spielplatz-Kombinationen

Tenge-Spielplatz • Spielplatz Paul-Keller-Weg • Waldspielplatz Zur Wanderhütte • Spielplatz Fuchtweg • Spielplatz Jägergrund

### Weitere Spielplatz Highlights

Lange Wiese • In den Kämpen • Realschule (ab 15 Uhr) • Grundschule Stukenbrock



Balancieren, bei Kindern sehr beliebt: Spielplatz Grundschule Stukenbrock



BMX-Bahn in Stukenbrock-Senne



Im Sportpark am Ölbach haben auch Kinder immer ein Ziel: den Spielplatz!

**Sportpark am Ölbach** Am Hallenbad 6  
Finnenbahn • Volleyball • Skate-Anlage • beleuchtete Basketballanlage • Fußball • Tennis



Das Sportgelände ist für Vereine und Individualsportler top ausgestattet



Beleuchtete Finnenbahn: 1 Kilometer auf federndem Grund um den Sportplatz

**Offener Bücherschrank**  
auf dem Holter Kirchplatz neben der Eisdiele:  
Bücher jederzeit ausleihen und wieder abgeben.  
Für jeden was dabei!

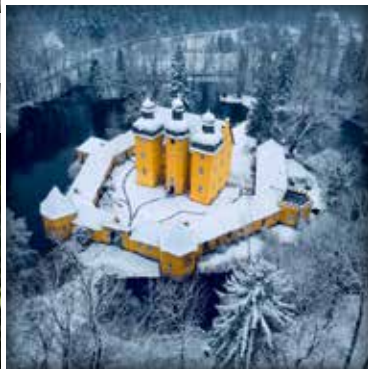


Der offene Bücherschrank bietet jederzeit kostenlose Bücher für alle

**400 Jahre Jagdschloss Holte** Am Schloss 1  
Das Schloss wurde als herrschaftliches Haus  
erbaut. Nach einem Brand im 16. Jahrhundert ist  
es von dem Rietberger Grafen Johann III in seiner  
heutigen Form errichtet worden. Dem Rietberger  
Grafen diente das Schloss im Renaissance-Stil als  
Jagdschloss.



Drei charakteristische  
Türme des Holter Schlosses



Schneebedeckte Schönheit:  
das gelbe Wahrzeichen der Stadt SHS



Vor den Toren informiert diese Stele über  
das Wohl und Werden des Schlosses

**Holter Öfen und spannende Familien-  
geschichten hautnah** während der Öffnungs-  
zeiten im Rathaus Schloß Holte-Stukenbrock  
Rathausstraße 2 • [www.stadt-shs.de](http://www.stadt-shs.de)



Öfen aus der Holter Hütte gab es in  
vielen verschiedenen Ausführungen



Eng verknüpft mit der Holter Hütte sind  
die Familiengeschichten der SHSler



Der Förderverein Industriemuseum zeigt  
Schätze aus der Holter Hütte



## Heimatverein SHS

Vom 1. Sonntag im März bis zum letzten Sonntag im Oktober von 10.30 bis 12.00 Uhr sind die drei **Heimathäuser** Am Pastorat 18 a,b,c geöffnet. Gruppenanmeldungen ganzjährig nach Voranmeldung Telefon 05207 4127



Drei Heimathäuser bieten spannende Geschichten



Gesellige Veranstaltungen finden in den Heimathäusern statt

## Siedlungsgeschichte & Senne-Imkerei



Holter Öfen sind in den Heimathäusern in Stukenbrock ebenfalls zu finden

Mehr über die Heimathäuser und die monatlichen Wanderungen von gemütlich bis sportlich: [www.hvv-shs.de](http://www.hvv-shs.de)

**Die St.-Johannes-Baptist-Kirche** aus dem Jahr 1614 dominiert den Ortsteil Stukenbrock



St.-Johannes-Baptist-Kirche im Stukenbrocker Mittelpunkt



Die Orgel der St. Johannes-Baptist-Kirche: schön in Klang und Aussehen

**Brinkkapelle** Altarbilder, Figuren und Bodenplatten sind noch im Original verbaut.



Idyllisch steht die Brinkkapelle unter Bäumen an der Paderborner Straße



Während der Andachten ist die Brinkkapelle aus dem Jahr 1730 zugänglich

In der Zeit von 1941 bis 1945 war das Stalag 326 (VI K) das größte Durchgangslager für Kriegsgefangene aus der Sowjetunion im Gebiet des Dritten Reiches.

Gleich nach der Befreiung des Stammlagers am 02.04.1945 gestalteten die Überlebenden den Friedhof mit Gräberfeldern und Massengräbern zu einem Ort des Gedenkens um. Er hat nun einen parkähnlichen Charakter.



Die Gedenkstätte Stalag liegt auf dem Gelände der Landespolizeischule



Neben seltenen Fotos sind auch Essgeschirr und Löffel ausgestellt



Das Team der Gedenkstätte erzählt vor allem ganz persönliche Geschichten



Gegen Faschismus steht dieser Grabstein auf dem Ehrenfriedhof



Den Obelisk haben die Überlebenden 1945 gebaut



Denkmal auf dem Ehrenfriedhof in parkähnlicher Kulisse

### **Kontakt**

Gedenkstätte Stalag 326 (VI K) Senne  
Lippstädter Weg 26 • Telefon 05257 3033  
[www.stalag326.de](http://www.stalag326.de) • [info@stalag326.de](mailto:info@stalag326.de)

**Öffnungszeiten Gedenkstätte**  
dienstags und donnerstags 10.00 - 14.00 Uhr







Riesenrad und Kettenkarussell sind Klassiker des Kirmesgeschehens



Das Städtische Bläserorchester bringt Schwung in den Montagmorgen



Party von früh bis spät in den Zelten. Bekannte Partyhits sind immer dabei



## Pollhans Markt Schloß Holte

von Samstagmittag bis Montagnacht  
über den dritten Sonntag im Oktober  
Marktreiben • Bauernmarkt • Wirtschaftsschau  
• Partyzelte • großes Kirmesgeschehen

## Stukenbrocker Karneval

Am Sonntag eine Woche vor Rosenmontag findet der große **Kinderkarnevalsumzug** statt.

Und an **Weiberfastnacht** ziehen über 100 bunt kostümierte Gruppen durch die Stadt, bevor bei den Wirten bis spät in die Nacht gefeiert wird.

[www.stukenbrocker-karnevalsverein.de](http://www.stukenbrocker-karnevalsverein.de)  
[www.weiberkarnevalstukenbrock.de](http://www.weiberkarnevalstukenbrock.de)



Kinderkarnevals-Umzug mit kreativen Fußgruppen und Wagen



Auch das Logo der Stadt findet sich in den bunten Kostümen wieder



Kinderkarneval und Weiberfastnacht  
Ein tolles Team für Stukenbrock





## TOP ACTS in SHS



Die Aula am Gymnasium ist Spielort der Glanzlichter und bietet Vereinen eine Bühne



Die Technik sorgt für hervorragende Qualität



Auch im Bürgerpark werden Konzerte aus der Reihe Glanzlichter gespielt

**Glanzlichter** Kabarett, Konzerte, Theater und Kleinkunst namhafter Künstler begeistern das Publikum.

### Veranstaltungsort

Aula am Gymnasium · Holter Str. 155b

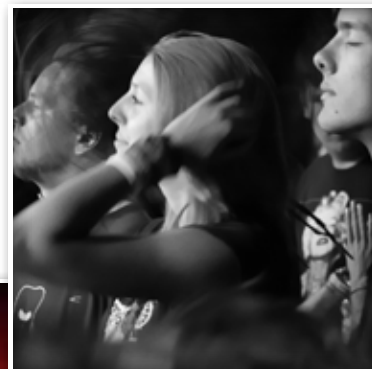
## Geniale Festivals in SHS

### Senne Brass Festival

Senne Brass tritt an, um Pogo-Volksmusik, HipHop-Brass, Bläser-Techno, Festzelt pits und Orchester-Ekstasen zu feiern, Workshops zu besuchen und im Festival-Dorf 3 Tage lang abzufeiern.

[www.senne-brass.de](http://www.senne-brass.de)

## SENNE BRASS



Das begeisterte Publikum genießt Musik & Stimmung auf beiden Festivals



Lightshow auf der großen Bühne des Holter Meetings

## HOLTER MEETING umsonst & draussen

### Holter Meeting

Seit den 80ern ist dieses Festival mit familiärer Festival-Atmosphäre inklusive Camping

ein Highlight in SHS

[www.holtermeeting.de](http://www.holtermeeting.de)



## Erlebnisse für Familien & Gruppen

- \* Safariland Stukenbrock
- \* Ems-Erlebniswelt
- \* Emsquelle und Ems-Erlebnisweg
- \* Erlebnispfad Holter Wald & Naturerlebnis SHS
- \* Gartenhallenbad mit Sauna-Oase
- \* Extratipps: Spiel, Sport & Lesen



## Sehenswert für Geschichtsfans

- \* Jagdschloss Holte
- \* Holter Hütte
- \* Heimathäuser
- \* Brinkkapelle
- \* Gedenkstätte Stalag 326 VIK
- \* Ehrenfriedhof sowjetischer Kriegstoter



## Top-Termine

- \* Pollhans-Markt Schloß Holte
- \* Karneval in Stukenbrock
- \* Glanzlichter: Das städtische Kulturprogramm
- \* Festivals in SHS

## Stadt Schloß Holte-Stukenbrock · Mai 2023

Rathausstraße 2 · 33758 Schloß Holte-Stukenbrock

Tel. 05207 8905-0 · [info@stadt-shs.de](mailto:info@stadt-shs.de)

Bilder:

Stadt SHS, J. Artmann, F. Fortkord, FC Stukenbrock, H. Hamann, P. Hieronymus, D. Kiener, U. Knoke, E. Kruse, U. Lehmann, B. Mazhiqi, U. Mickley, B. Paarmann, D. Petersilie, RÖSTWERK SHS, Stadtführer der Stadt SHS, Unser Dorf Stukenbrock-Senne, T. Strüwe, L. Teichmann, Safariland Stukenbrock